

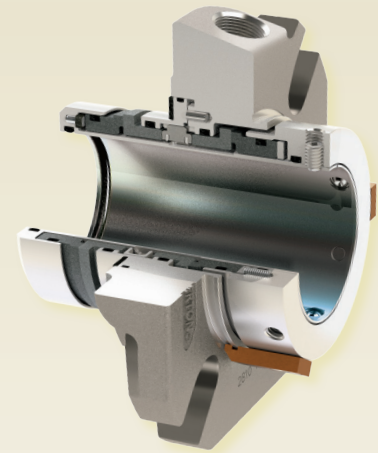
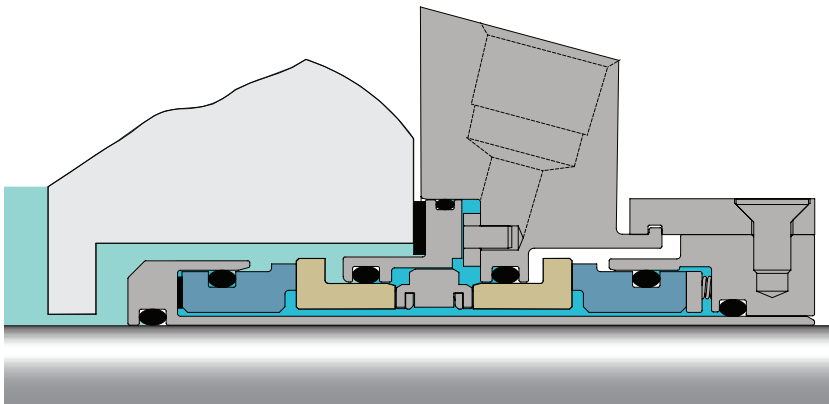
2810

Slitstark modulär dubbel patrontätning

Baserade på Chestertons modulära plattform AXIUS™ för enkel konfigurering och emissionskontroll över hela anläggningen

Den dubbla patrontätningen från Chesterton® ger dig den ultimata tätningskvaliteten tillsammans med optimal flexibilitet och emissionskontroll. Genom att dra nytta av alla fördelar med Chestertons egenutvecklade modulära plattform AXIUS så kan den mekaniska tätningen 2810 enkelt anpassas med flera olika ytprofiler och tillbehörskomponenter, inom ett och samma gländer. Denna flexibilitet gör att tätningens prestanda kan skräddarsys och anpassas till en rad olika processförhållanden.

Modellen 2810 fungerar för hela anläggningen och den använder en geometrisk, dubbelbalanserad tätningskonstruktion. En optimerad barriärvätskekanal för förbättrat vätskeflöde gör tätningen ännu tillförlitligare, även vid höga temperaturer.



AXIUS™
 Chesterton® Modular Plattform

Fördelar

- Förenklad konfiguration och maximerad tätningsprestanda tack vare den modulära plattformen AXIUS™
- Bibehåller sin tillförlitlighet i olika temperaturcykler och stopp/ startprocesser med monolitiska tätningsytor
- Förlänger ytans livslängd och minskar brottkänsligheten med de stötdämpade drivtapparna
- Den enhetliga uppsättningen av tätningsytorna ger hög tålighet vid axiella och radiella rörelser – samt även vinkelrörelser
- Tillåter enkel identifiering av tätningarna tack vare ViewIn™-tekniken

SPECIFIKATIONER

Driftparametrar

Storlekar	25 – 120 mm 1,00 – 4,75 tum
Tryck	711 mm eller 28 tum Hg vakuum till 40 bar g (600 psig*) invändigt 17 bar g (250 psig) utvändigt
Temperatur	-55 °C – 300 °C (-67 °F – 570 °F) Temperaturgränserna är beroende av vilka elastomerer som faktiskt används
Hastighet	25 m/s (5 000 fpm)

Tillämpliga standarder och godkännanden

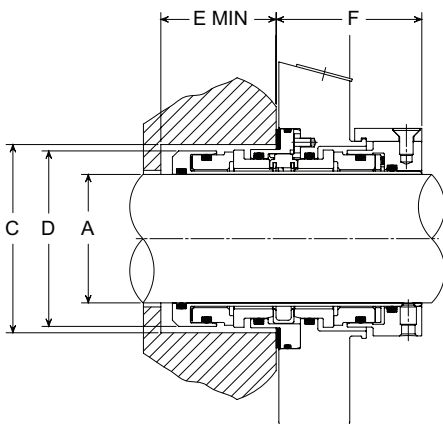
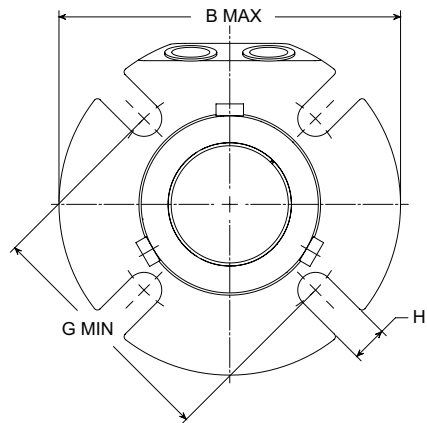
ISO-3069C, ASME B73.1, B73.2, ATEX kategori I, Grupp 2-godkänd

* Tätningens tryckkapacitet beror på kombinationen av den tätade vätskan, temperatur, hastighet och tätningsyta.
 Kontakta Chesterton Mechanical Seal Engineering för användning utanför dessa gränsvärden samt ytterligare material.

Material

Roterande ytor	CB SSC TC
Stationära ytor	SSC TC
Elastomerer	FKM EPDM FEPM FFKM
Metallkomponenter	316 rostfritt stål (SS-EN 1.4401)
Fjädrar	Legering C-276 (SS-EN 2.4819)

Dimensionsdata



FÖRKLARINGAR 2810

- A – Axelmått
- B – Maximal glanddiameter
- C – Tätningskammarens id
- D – Tätningens ytterdiameter
- E – Minsta djup för tätningskammare
- F – Tätningens utvändiga längd
- G – Minsta hålcirkel per bultstorlek
- H – Spårbredd

Mått för modell 2810 – metersystemet

AXELMÅTT A	GLAND OD		PACKBOXENS ID		INVÄNDIG TÄTNING DIA D	SB DJUP E	UTVÄNDIG LÄNGD F	HÅLCIRKEL PER BULTSTORLEK G MIN		
	B MAX	C MIN	C MAX	D MAX				MIN	MAX	10 mm
25	104	44,5	51,1	42,9	40	53,8	73,2	–	–	–
28	104	47,8	51,8	46,2	40	53,8	73,2	–	–	–
30 (OS)	104 (127)	51,0 (59,4)	56,6 (68,1)	49,5	40	53,8	78,0 (90,0)	–	–	–
32	104	49,0	58,7	47,4	40	53,8	80,1	–	–	–
33	111	49,0	58,7	47,4	40	53,8	80,1	–	–	–
35	111	53,9	59,2	52,4	40	53,8	83,2	85,2	–	–
38	114	57,1	62,0	55,5	40	53,8	85,8	88,6	–	–
40 (OS)	127	59,0 (69,3)	68,3 (74,3)	57,5	40	53,8	90,0 (96,5)	92,0 (–)	–	–
42	127	61,0	68,3	59,5	40	53,8	90,2	92,0	–	–
43	127	62,0	68,8	60,5	40	53,8	94,0	96,0	–	–
45	139	64,0	73,4	62,5	40	53,8	94,8	96,8	–	–
48	139	67,0	73,8	65,5	40	53,8	95,3	97,3	–	–
50 (OS)	139 (152)	69,0 (85,2)	78,5 (94,1)	67,5	40	53,8	100,0 (118,6)	102,0 (120,6)	–	–
53	152	73,0	87,4	71,4	40	53,8	108,3	110,3	114,3	–
55	152	74,0	81,2	72,4	40	53,8	104,5	106,5	110,5	–
58	152	79,3	91,9	77,8	40	53,8	116,2	118,2	122,2	–
60 (OS)	152 (165)	79,3 (78,9)	91,9 (107,5)	77,8	40	53,8	116,2 (129,8)	118,2 (131,8)	122,2 (–)	–
65	164	85,7	100,1	84,1	40	53,8	127,4	129,4	133,4	–
70	196	95,0	113,0	93,0	52	64,0	–	137,0	141,0	–
75	202	101,0	119,0	99,0	52	64,0	–	143,0	147,0	–
80	203	106,0	122,0	103,0	52	64,0	–	150,0	154,0	–
85	211	111,0	129,0	109,0	52	64,0	–	156,5	160,5	164,0
90	215	116,0	132,0	114,0	52	64,0	–	160,0	164,0	168,0
95	222	121,0	138,0	118,0	52	64,0	–	161,0	165,0	170,0
100	228	127,0	144,0	125,0	52	64,0	–	168,0	172,0	177,0
110	237	137,0	154,0	134,0	52	64,0	–	178,0	182,0	186,0
120	267	146,0	163,0	144,0	52	64,0	–	191,0	195,0	198,5

Mått för modell 2810 – tum

AXELMÅTT A	GLAND OD		PACKBOXENS ID		INVÄNDIG TÄTNING DIA D	SB DJUP E	UTVÄNDIG LÄNGD F	HÅLCIRKEL PER BULTSTORLEK G MIN			
	B MAX	C MIN	C MAX	D MAX				MIN	MAX	3/8"	1/2"
1,000	4,11	1,75	2,01	1,69	1,58	2,12	2,88	–	–	–	
1,125 (OS)	4,11 (4,49)	1,88 (2,61)	2,04 (2,92)	1,82	1,58	2,12	2,88 (3,77)	–	–	–	
1,250	4,11	2,00	2,27	1,94	1,58	2,12	3,14	–	–	–	
1,375 (OS)	4,45 (5,39)	2,13 (2,73)	2,33 (2,92)	2,06	1,58	2,12	3,27 (3,78)	3,40 (–)	–	–	
1,500	4,50	2,25	2,44	2,19	1,58	2,12	3,40	3,53	–	–	
1,625	5,00	2,38	2,69	2,31	1,58	2,12	3,52	3,64	–	–	
1,750 (OS)	5,50 (6,65)	2,50 (3,48)	2,81 (3,73)	2,44	1,58	2,12	3,62 (4,59)	3,75 (4,72)	–	–	
1,875 (OS)	5,50 (5,99)	2,63 (3,53)	2,94 (3,79)	2,56	1,58	2,12	3,75 (4,65)	3,88 (4,78)	–	–	
2,000	5,50	2,75	3,19	2,69	1,58	2,12	4,13	4,27	–	–	
2,125 (OS)	6,00 (6,99)	2,88 (3,86)	3,44 (4,23)	2,81	1,58	2,12	4,25 (5,09)	4,38 (5,22)	4,50 (5,34)	–	
2,250	6,00	3,00	3,47	2,94	1,58	2,12	4,37	4,50	4,62	–	
2,375 (OS)	6,00 (8,39)	3,13 (4,11)	3,62 (4,48)	3,06	1,58	2,12	4,56 (5,34)	4,75 (5,47)	4,82 (5,59)	–	
2,500 (OS)	6,50 (7,76)	3,25 (4,48)	3,81 (5,23)	3,19	1,58	2,12	4,62 (6,09)	4,75 (6,22)	4,87 (6,34)	–	
2,625 (OS)	6,50 (6,98)	3,38 (4,55)	3,94 (4,76)	3,31	1,58	2,12	5,00 (5,62)	5,13 (5,75)	5,26 (5,87)	–	
2,750 (OS)	7,71 (7,89)	3,76 (4,45)	4,44 (4,76)	3,67	2,05	2,50	–	5,42 (5,84)	5,55 (5,97)	– (6,09)	
2,875	7,83	3,88	4,56	3,79	2,05	2,50	–	5,50	5,72	–	
3,000 (OS)	7,94 (8,64)	4,00 (4,92)	4,69 (5,37)	3,91	2,05	2,50	–	5,65 (6,45)	5,77 (6,58)	– (6,70)	
3,125	7,99	4,13	4,81	4,04	2,05	2,50	–	5,80	5,92	–	
3,250	8,19	4,25	4,94	4,16	2,05	2,50	–	5,93	6,17	–	
3,375 (OS)	8,31 (8,39)	4,38 (4,95)	5,06 (5,26)	4,29	2,05	2,50	–	6,05 (6,33)	6,30 (6,45)	6,39 (6,58)	
3,500	8,44	4,50	5,19	4,41	2,05	2,50	–	6,18	6,31	6,43	
3,625	8,49	4,63	5,31	4,54	2,05	2,50	–	6,31	6,55	6,62	
3,750 (OS)	8,72 (9,76)	4,75 (5,95)	5,44 (6,38)	4,66	2,05	2,50	–	6,38 (7,46)	6,51 (7,59)	6,63 (–)	
3,875	8,84	4,88	5,56	4,79	2,05	2,50	–	6,52	6,75	6,82	
4,000	8,96	5,00	5,69	4,91	2,05	2,50	–	6,66	6,78	6,91	
4,125 (OS)	8,99 (9,76)	5,13 (5,95)	5,81 (6,26)	5,04	2,05	2,50	–	6,79 (7,33)	6,90 (7,45)	7,03 (7,58)	
4,250	8,99	5,25	5,94	5,16	2,05	2,50	–	6,92	7,17	7,26	
4,375	9,34	5,38	6,06	5,29	2,05	2,50	–	7,03	7,15	7,28	
4,500 (OS)	9,49 (12,49)	5,50 (6,73)	6,19 (7,49)	5,41	2,05	2,50	–	7,18 (8,56)	7,30 (8,68)	7,43 (8,81)	
4,625	9,49	5,63	6,31	5,54	2,05	2,50	–	7,32	7,56	7,65	
4,750 (OS)	10,49 (11,39)	5,75 (7,20)	6,44 (7,63)	5,66	2,05	2,50	–	7,41 (8,21)	7,66 (8,84)	7,75 (8,96)	

Chestertons ISO-certifikat finns på chesterton.com/corporate/iso

Viewlin™ och AXIUS™ är varumärken som tillhör A.W. Chesterton Company. Tekniska data speglar resultaten av laboratorieprov och är endast avsedda att beskriva allmänna egenskaper. A.W. Chesterton Company fransäger sig allt garantiansvar, direkt eller indirekt, inklusive garantier om säljbarhet eller lämplighet för visst ändamål. Eventuell ansvarsskyldighet är begränsad till ersättning av produkten. Eventuella bilder i dokumentet är endast avsedda för illustrativa eller estetiska ändamål och förmedlar inte anvisningar, råd eller information om säkerhet, hantering eller användning för produkter eller utrustning. Läs relevanta säkerhetsdatablad, produktdatablad och/eller produktetiketter för information om säker användning, förvaring, hantering och avyttring av produkterna eller kontakta närmaste Chesterton-återförsäljare.

© 2020 A.W. Chesterton Company
 Registrerat varumärke som ägs och licensieras av A.W. Chesterton Company i USA och övriga länder, om inget annat anges.

Distribueras av: